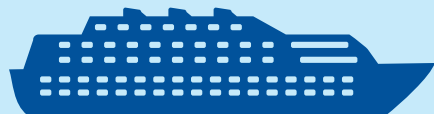


CRUISE STATISTIEKEN ACP-REGIO 2017



AANLOPEN EN PASSAGIERS ZEECRUISE 2017 ACP-REGIO



ZEECRUISE 2017

AANLOPEN TOTAAL 157
TRANSIT 100
TURNAROUND 57

PASSAGIERS TOTAAL 371.449
TRANSIT 158.798
TURNAROUND 212.651

TRANSIT 33.068
TURNAROUND 5.382

38.450
PASSAGIERS

TRANSIT 22
TURNAROUND 1

23
AANLOPEN

IJMUIDEN

AMSTERDAM

134
AANLOPEN

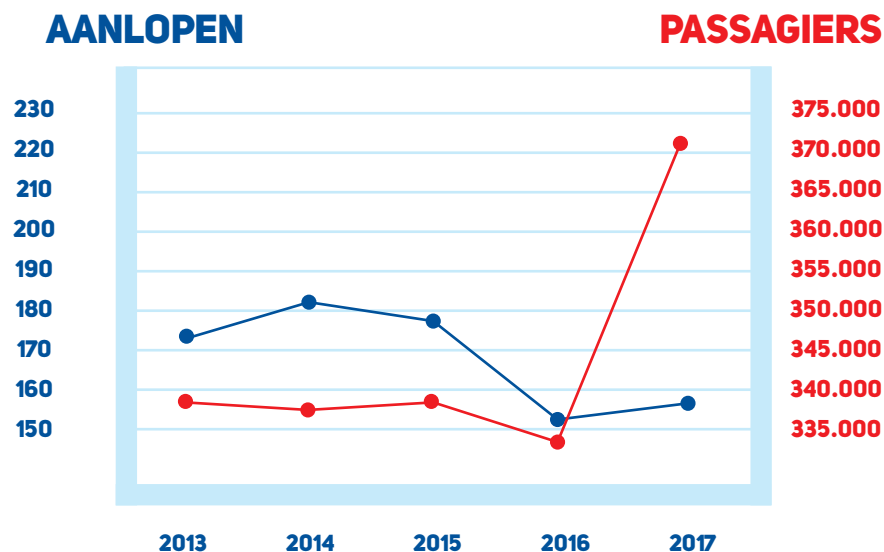
TRANSIT 79
TURNAROUND 55



TRANSIT 125.730
TURNAROUND 207.269

332.999
PASSAGIERS



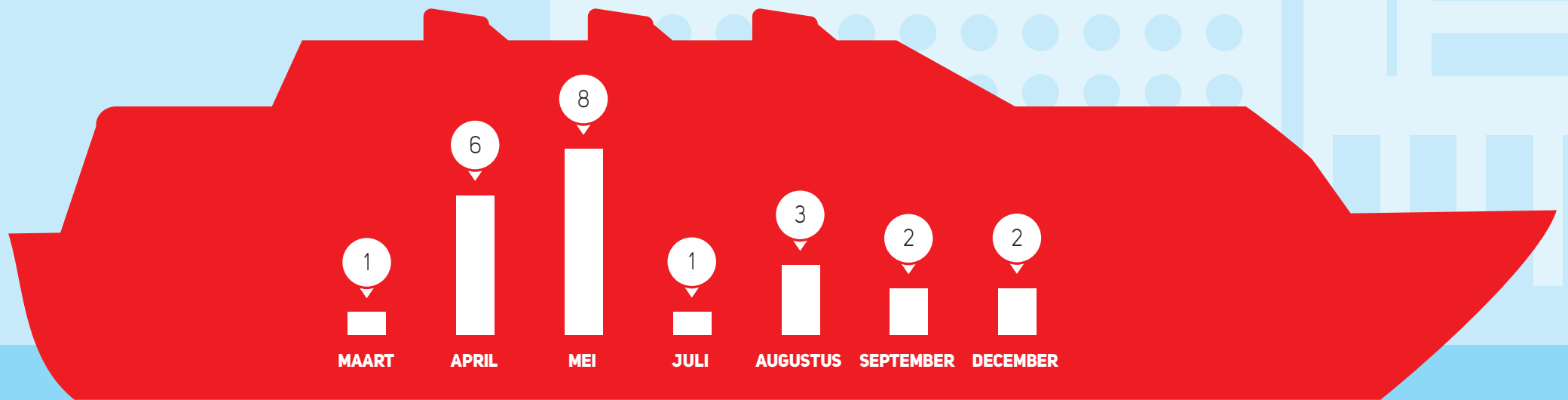
AANLOPEN EN PASSAGIERS ZEECRUISE 2013-2017 ACP-REGIO



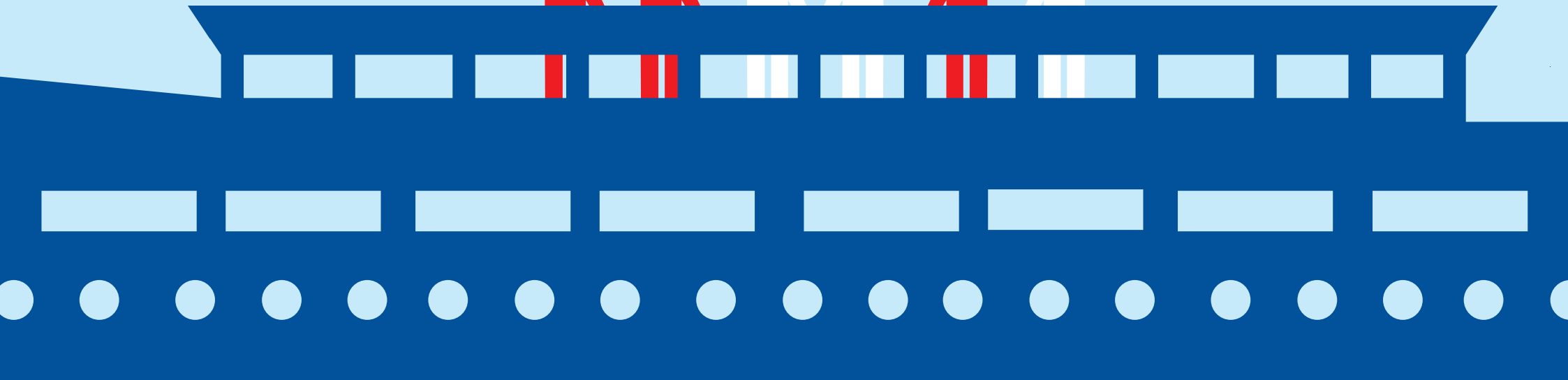
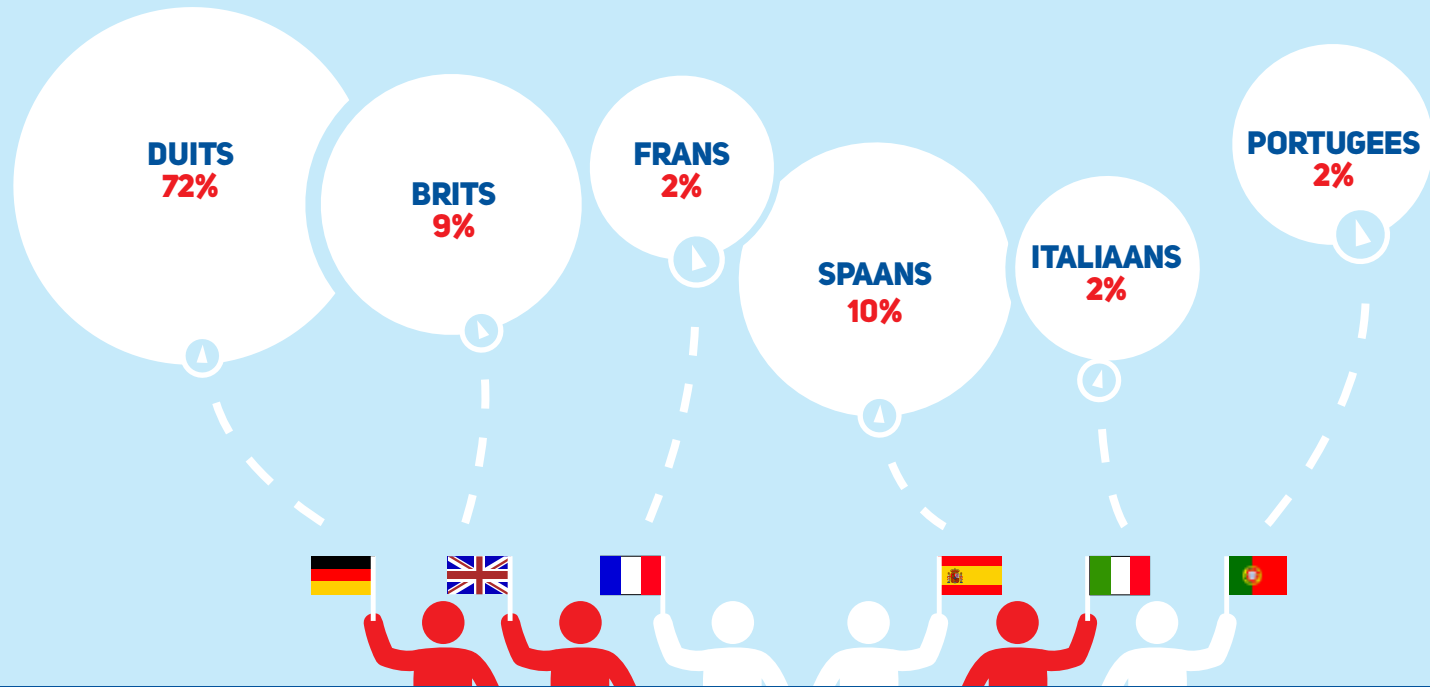
Jaar	2013	2014	2015	2016	2017
 Totaal aantal calls	176	182	178	153	157
Amsterdam	137	126	134	121	134
IJmuiden	39	56	44	32	23
 Totaal aantal passagiers	339.317	337.497	339.167	334.488	371.449
Amsterdam	275.390	253.092	280.169	281.907	332.999
IJmuiden	63.927	84.405	58.998	52.581	38.450

SEIZOEN VERDELING 2017

FELISON CRUISE TERMINAL IJMUIDEN

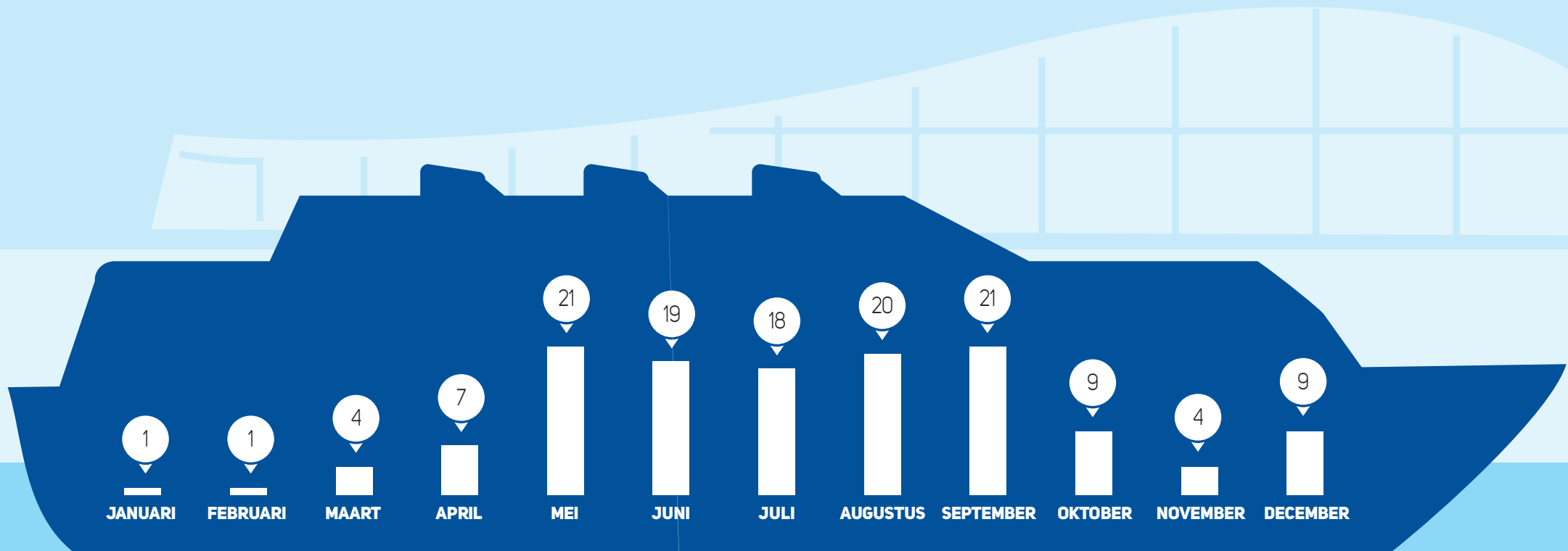


NATIONALITEITEN PASSAGIERS 2017 FELISON CRUISE TERMINAL IJMUIDEN

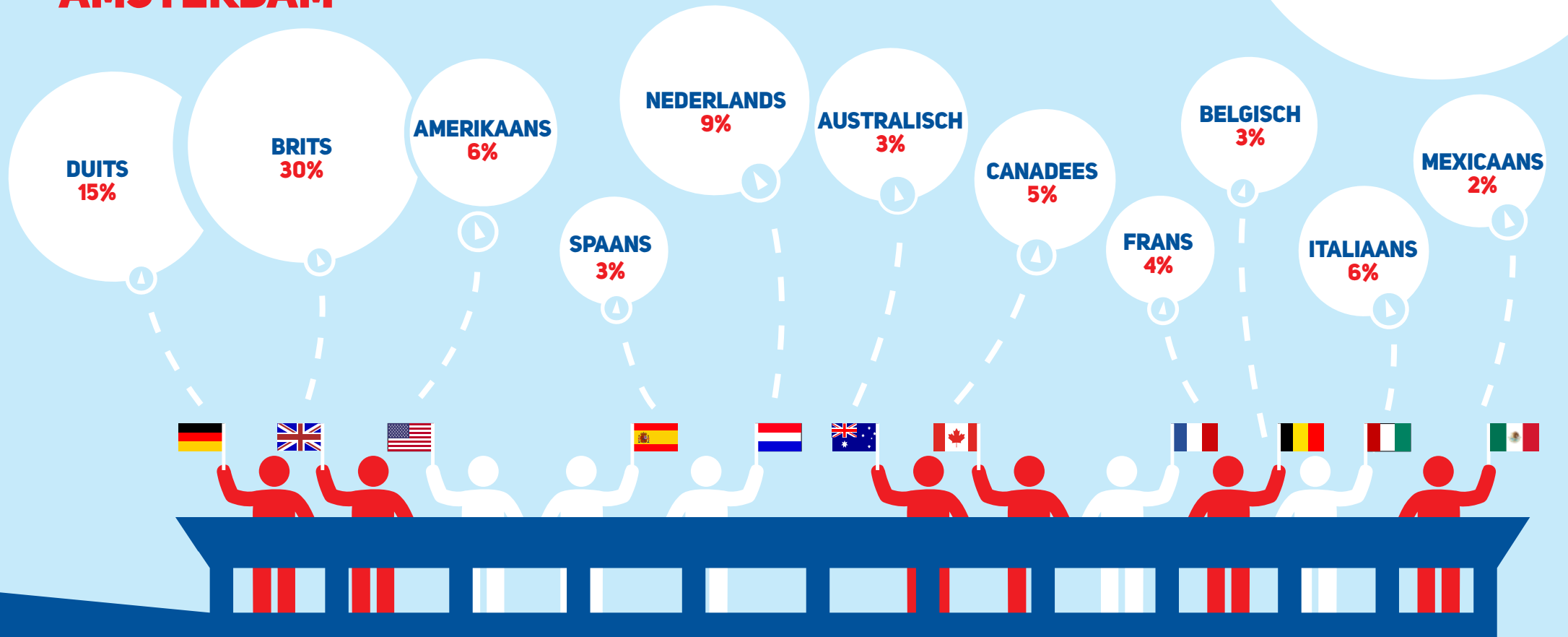


AANLOPEN PER MAAND 2017

PASSENGER TERMINAL AMSTERDAM



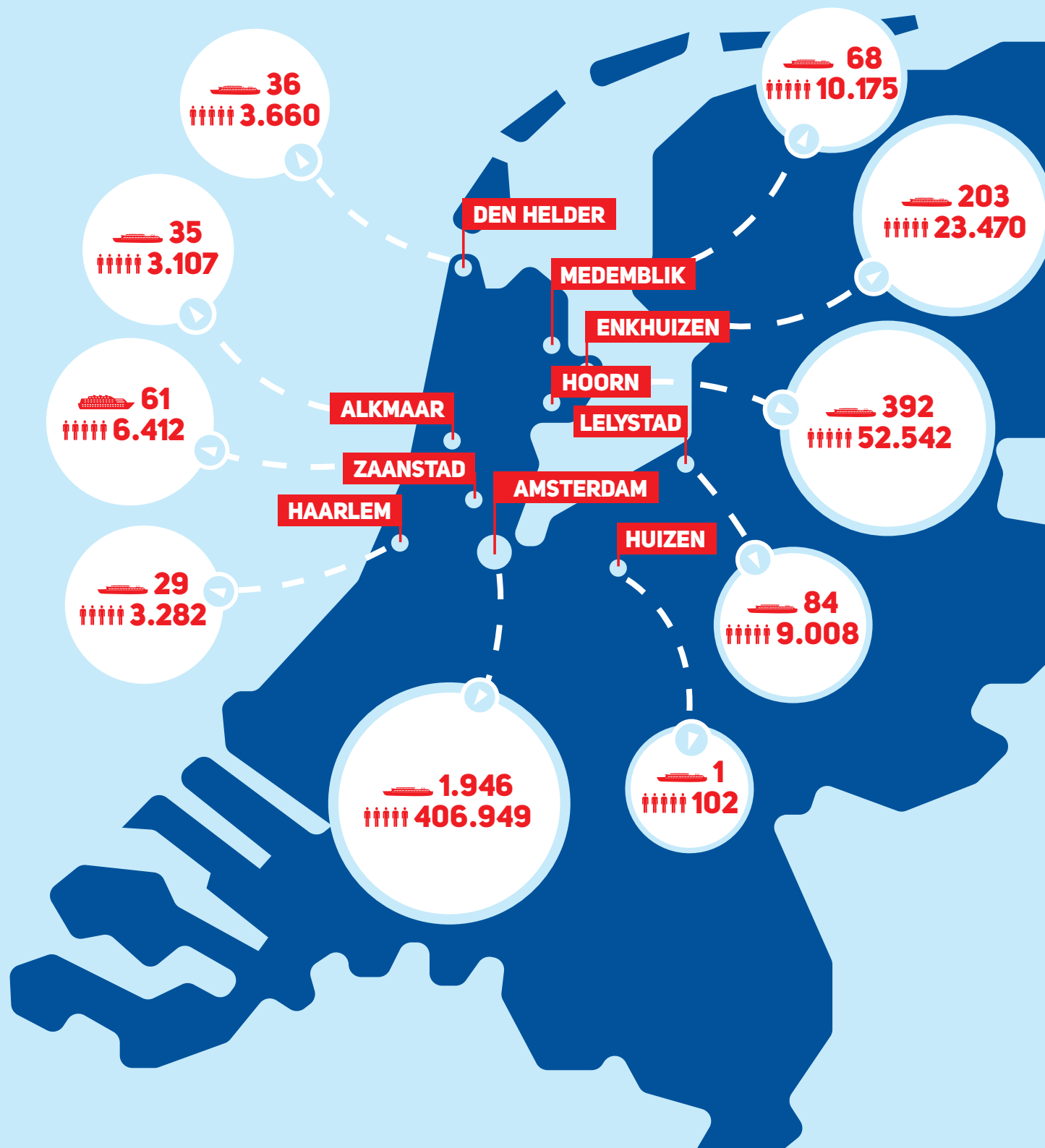
NATIONALITEITEN PASSAGIERS 2017 PASSENGER TERMINAL AMSTERDAM



AANLOPEN RIVIERCRUISE 2017 ACP REGIO



RIVIERCRUISEVAART 2017
2.855 AANLOPEN TOTAAL
518.707 PASSAGIERS TOTAAL



AMSTERDAM CRUISE PORT

AANLOPEN RIVIERCRUISE CATEGORIEËN 2017

ACP REGIO


T/M 90 METER


T/M 110 METER


T/M 135 METER

ALKMAAR	34	1	0
AMSTERDAM	277	663	1006
DEN HELDER	29	3	4
ENKHUIZEN	71	110	22
HAARLEM	3	26	0
HOORN	77	149	166
HUIZEN	0	0	1
LELYSTAD	27	49	8
MEDEMBLIK	10	22	36
ZAAANSTAD	30	23	8

Definitie riviercruiseschepen

55-80 meter = motorchartervaart*

81-90 meter = riviercruise

91-110 meter = riviercruise

111-135 meter = riviercruise

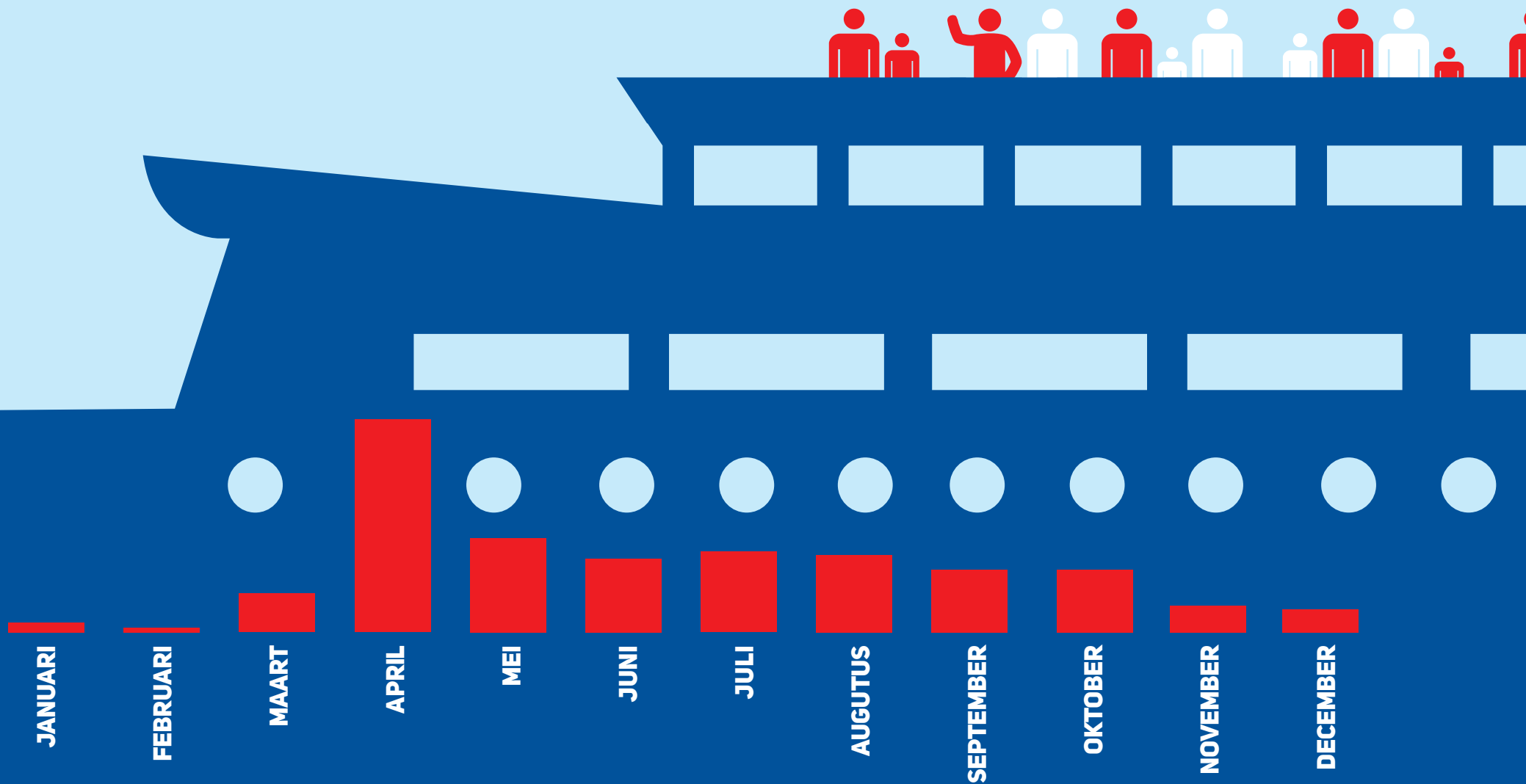
*met uitzondering voor schepen die kleiner zijn dan 81 meter maar wel het volledige karakter hebben van een riviercruiseschip.

Totaal aantal aanlopen*

2013	2014	2015	2016	2017
2.339	2.473	2.807	2.816	2.855

*: als gevolg van interpretatieverschillen in de regio naar de definitie van een riviercruisschip kan het zijn dat totalen voor de periode 2013-2016 lager waren dan in deze tabel gepresenteerd wordt. Telling 2017 is correct.

AANLOPEN RIVIERCRUISE PER MAAND 2017 ACP-REGIO



PROFIEL RIVIERCRUISE PASSAGIER

ACP-REGIO

Riviercruisepassagiers in de ACP-regio reizen voornamelijk met hun partner. Het **merendeel is 65 jaar** of ouder. Slechts 12 procent is jonger dan 45 jaar. Deze bezoekers hebben een grote interesse in de iconische bezienswaardigheden en zijn georiënteerd op het culturele aanbod.

Het merendeel van de passagiers is **gepensioneerd**. Het besteedbaar inkomen van de bezoekers is groot. **80 procent** van de intercontinentale passagiers heeft een besteedbaar inkomen van **4.000 USD** per maand.

Langer verblijf in Amsterdam

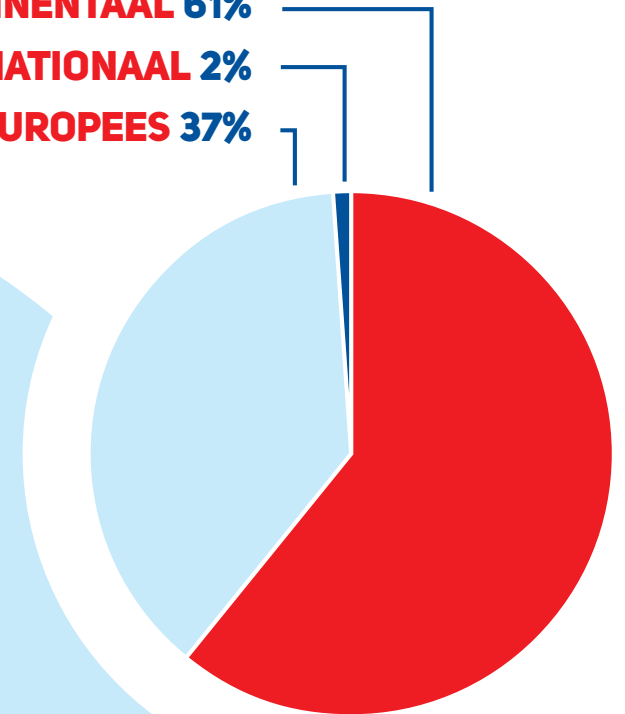
Ongeveer de helft van de intercontinentale passagiers blijven langer dan een dag in Amsterdam. Het leeuwendeel van deze passagiers verblijft in een hotel. Het overgrote deel van de Europese passagiers verblijft minder dan 24 uur in Amsterdam.

VERDELING PASSAGIERS

INTERCONTINENTAAL 61%

NATIONAAL 2%

EUROPEES 37%



COLOFON

De gegevens zijn aangeleverd door de onderstaande participanten van Amsterdam Cruise Port.

Bataviahaven Lelystad
Felison Cruise Terminal IJmuiden
Havenbedrijf Amsterdam
Haven Alkmaar
Haven Enkhuizen
Haven Haarlem
Haven Hoorn
Haven Huizen
Haven Zaanstad
Passenger Terminal Amsterdam
Port of Den Helder
Stadshavens Medemblik

Informatie in dit document is onder voorbehoud van druk- en zetfouten.

© AMSTERDAM CRUISE PORT, 2018

CONTACT

Amsterdam Cruise Port
De Ruijterkade 7
1013 AA Amsterdam

+31 (0)20 7235170
info@amsterdamcruise.nl

I amsterdam®



AMSTERDAM CRUISE PORT