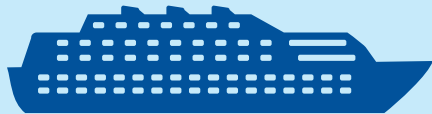


CRUISE STATISTIEKEN REGIO 2016 AMSTERDAM



AANLOPEN EN PASSAGIERS ZEECRUISE 2016 REGIO AMSTERDAM



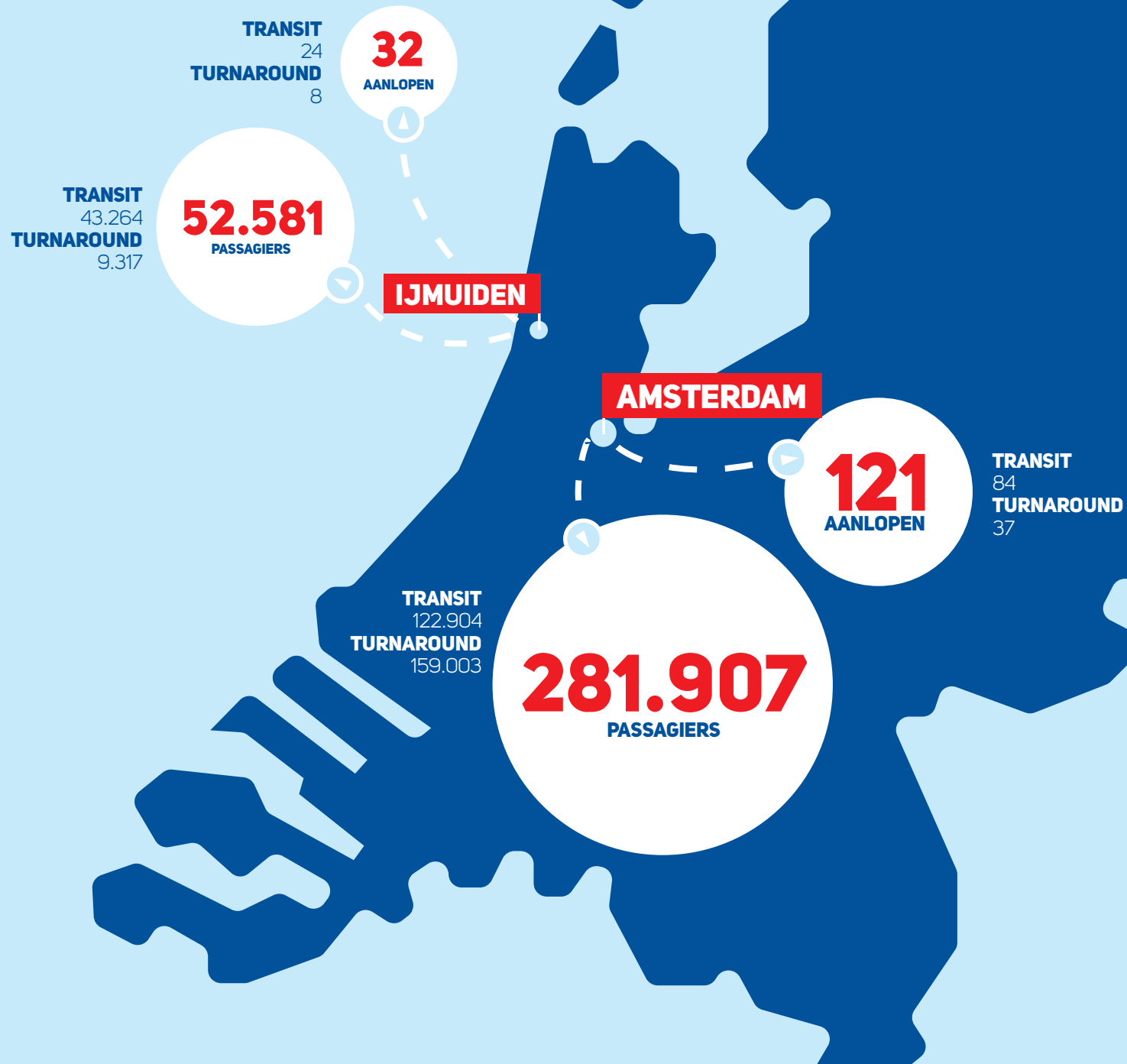
ZEECRUISE 2016

AANLOPEN TOTAAL 153
TRANSIT 117
TURNAROUND 48

PASSAGIERS TOTAAL 334.488
TRANSIT 166.168
TURNAROUND 168.320



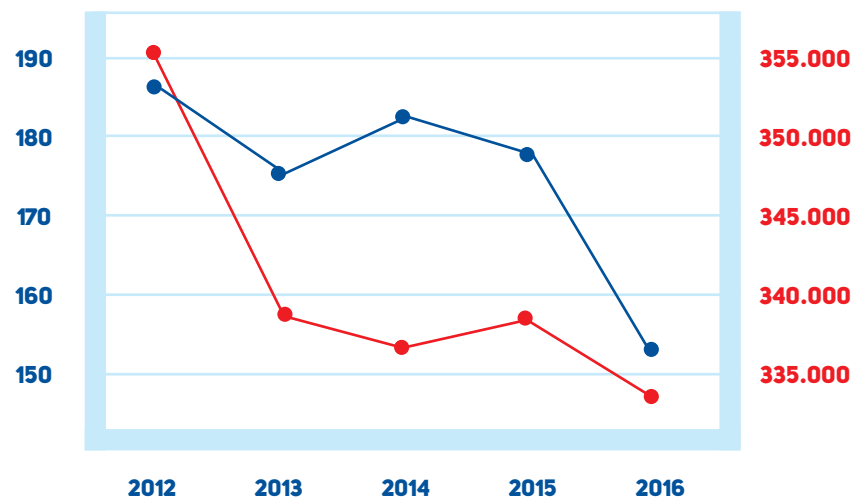
AMSTERDAM CRUISE PORT





AANLOPEN EN PASSAGIERS ZEECRUISE 2012-2016 REGIO AMSTERDAM

AANLOPEN

PASSAGIERS



Jaar	2012	2013	2014	2015	2016
 Totaal aantal calls	187	176	182	178	153
Amsterdam	144	137	126	134	121
IJmuiden	43	39	56	44	32
 Totaal aantal passagiers	355.274	339.317	337.497	339.167	334.488
Amsterdam	289.757	275.390	253.092	280.169	281.907
IJmuiden	65.517	63.927	84.405	58.998	52.581

AANLOPEN EN PASSAGIERS ZEECRUISE 2016

FELISON CRUISE TERMINAL IJMUIDEN

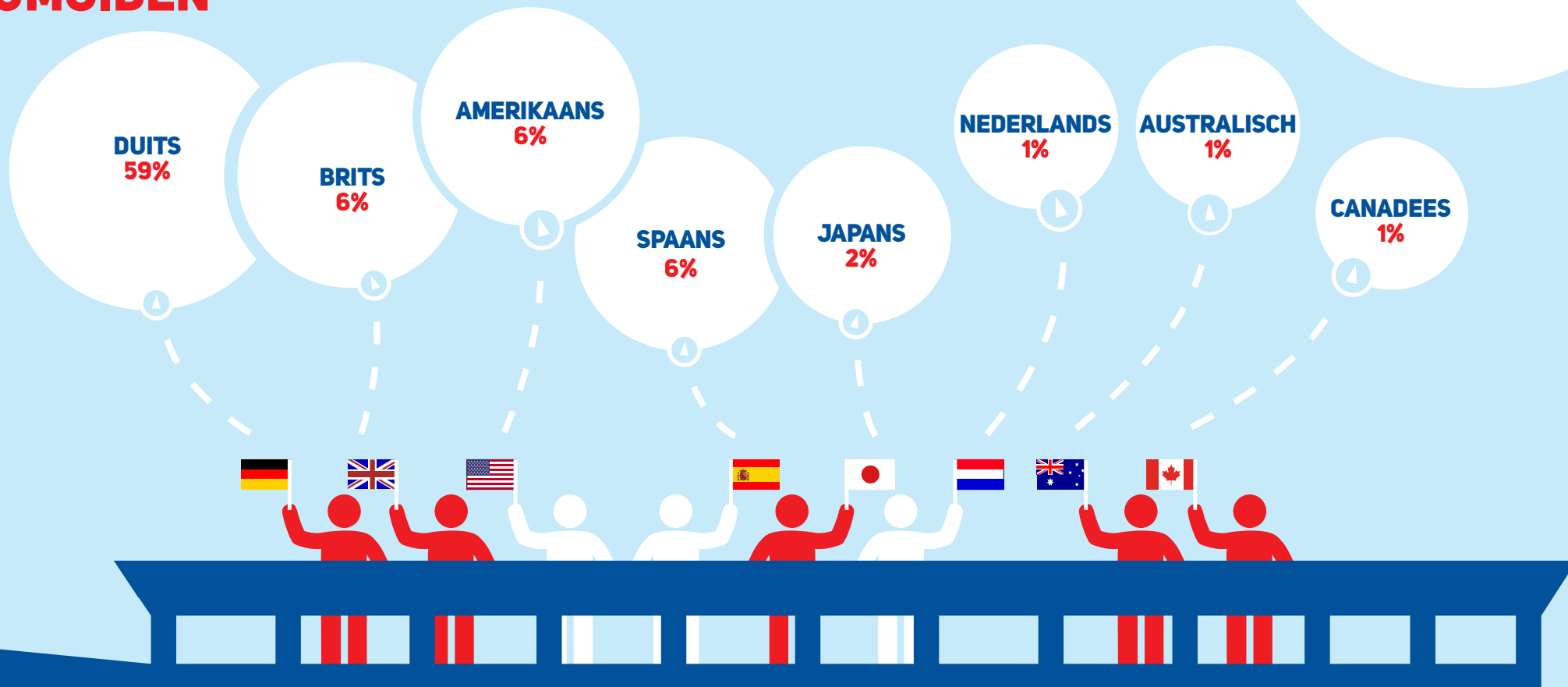
TRANSIT

43.264 passagiers
82% van de passagiers
24 schepen

TURNAROUND

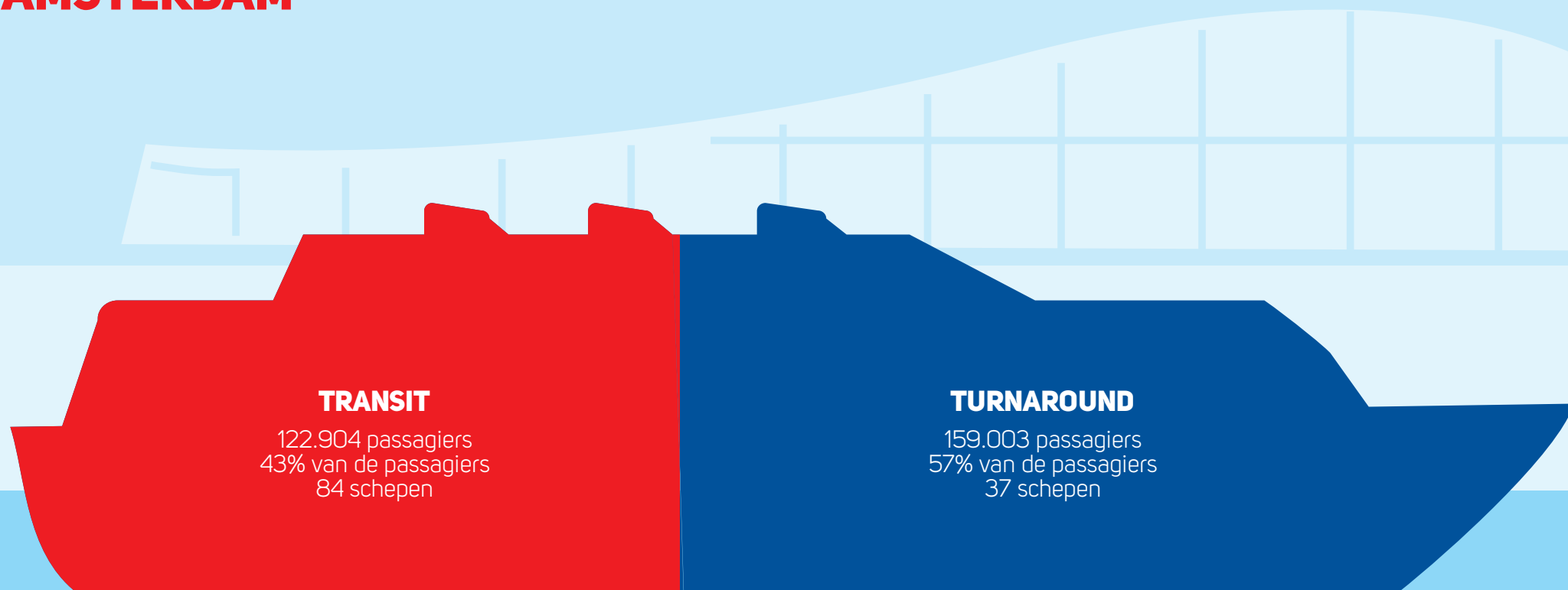
9.317 passagiers
18% van de passagiers
8 schepen

NATIONALITEITEN PASSAGIERS 2016 FELISON CRUISE TERMINAL IJMUIDEN



AANLOPEN EN PASSAGIERS ZEECRUISE 2016

PASSENGER TERMINAL AMSTERDAM



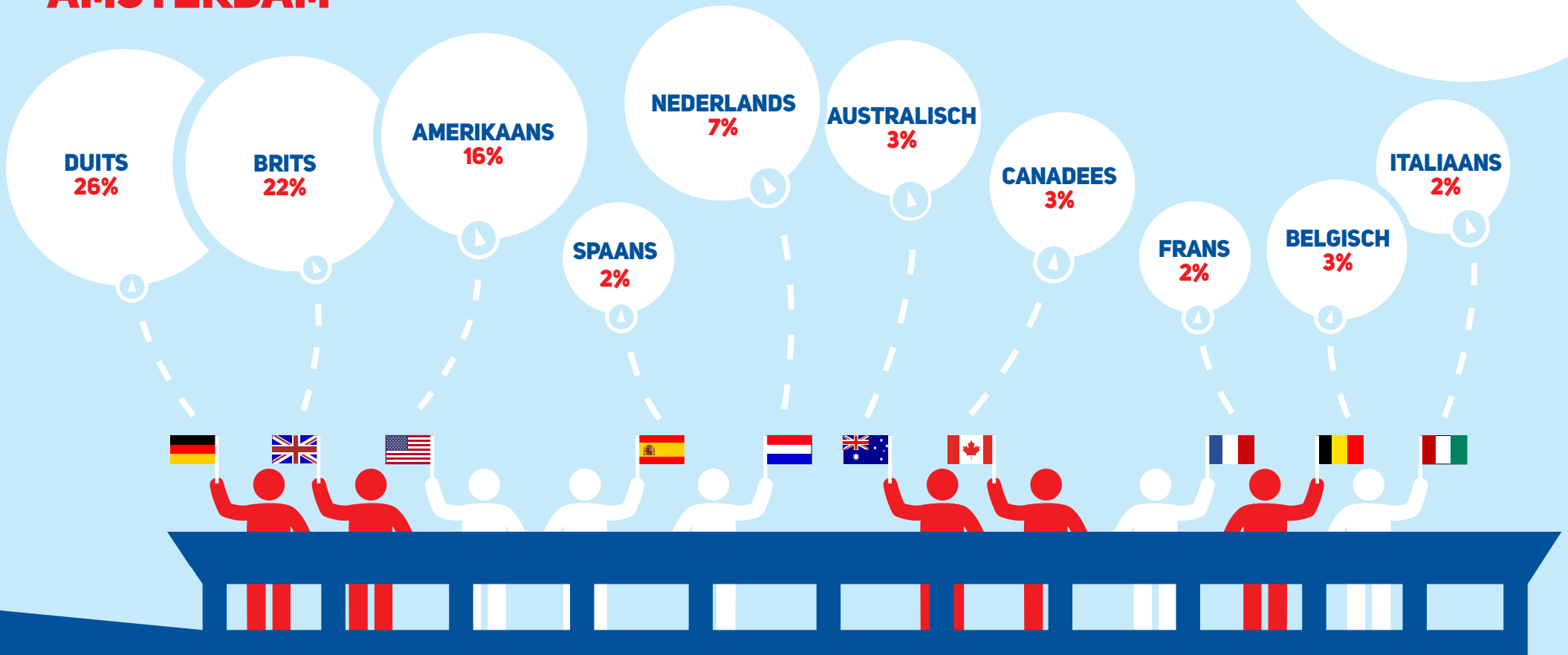
TRANSIT

122.904 passagiers
43% van de passagiers
84 schepen

TURNAROUND

159.003 passagiers
57% van de passagiers
37 schepen

NATIONALITEITEN PASSAGIERS 2016 PASSENGER TERMINAL AMSTERDAM

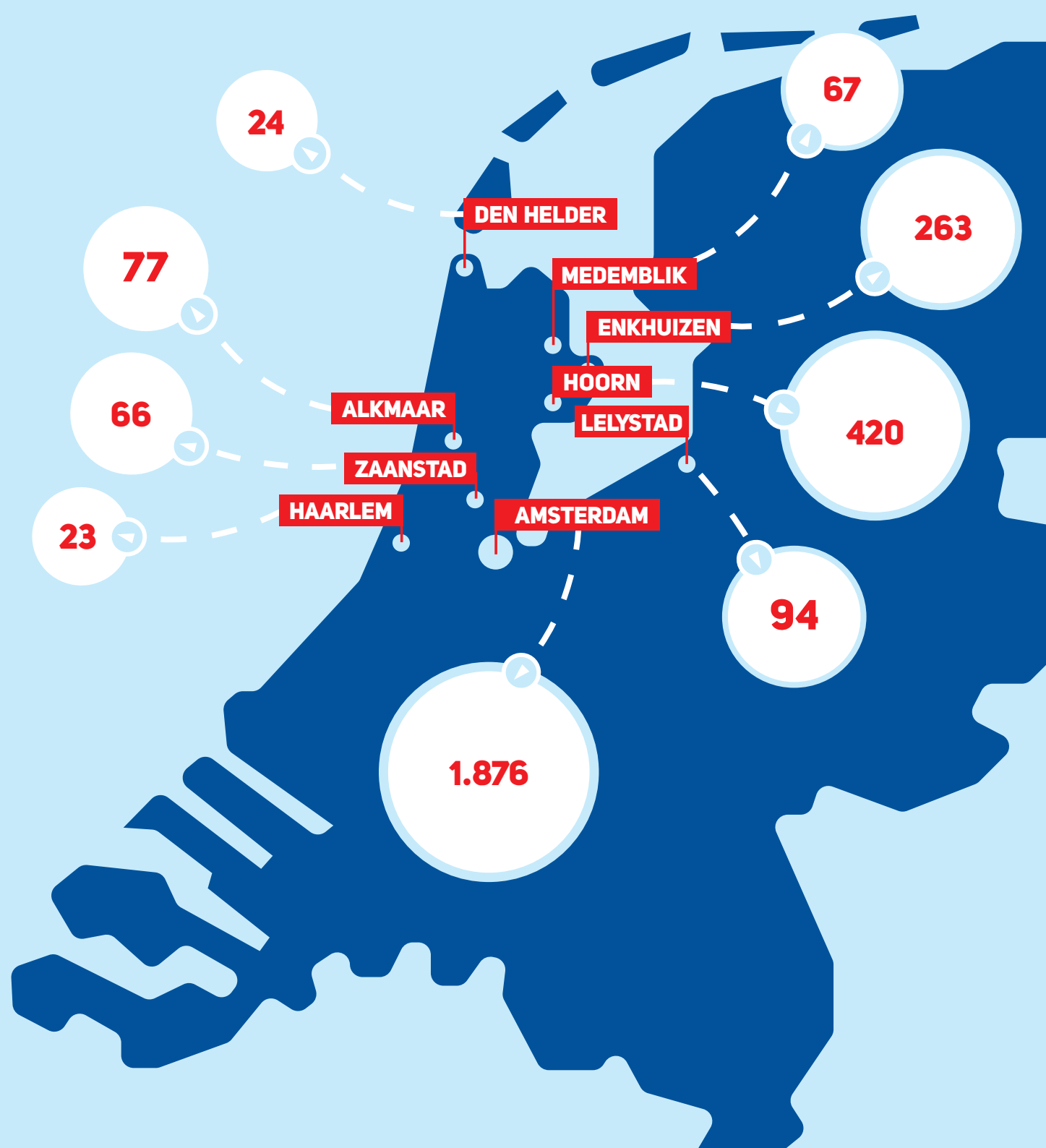


AANLOPEN RIVIERCRUISE 2016 REGIO AMSTERDAM



RIVIERCRUISEVAART 2016
2.816 AANLOPEN TOTAAL




Riviercruiseschepen hebben een
lengte groter dan 90 meter.



AMSTERDAM CRUISE PORT

AANLOPEN RIVIERCRUISE CATEGORIEËN 2015-2016

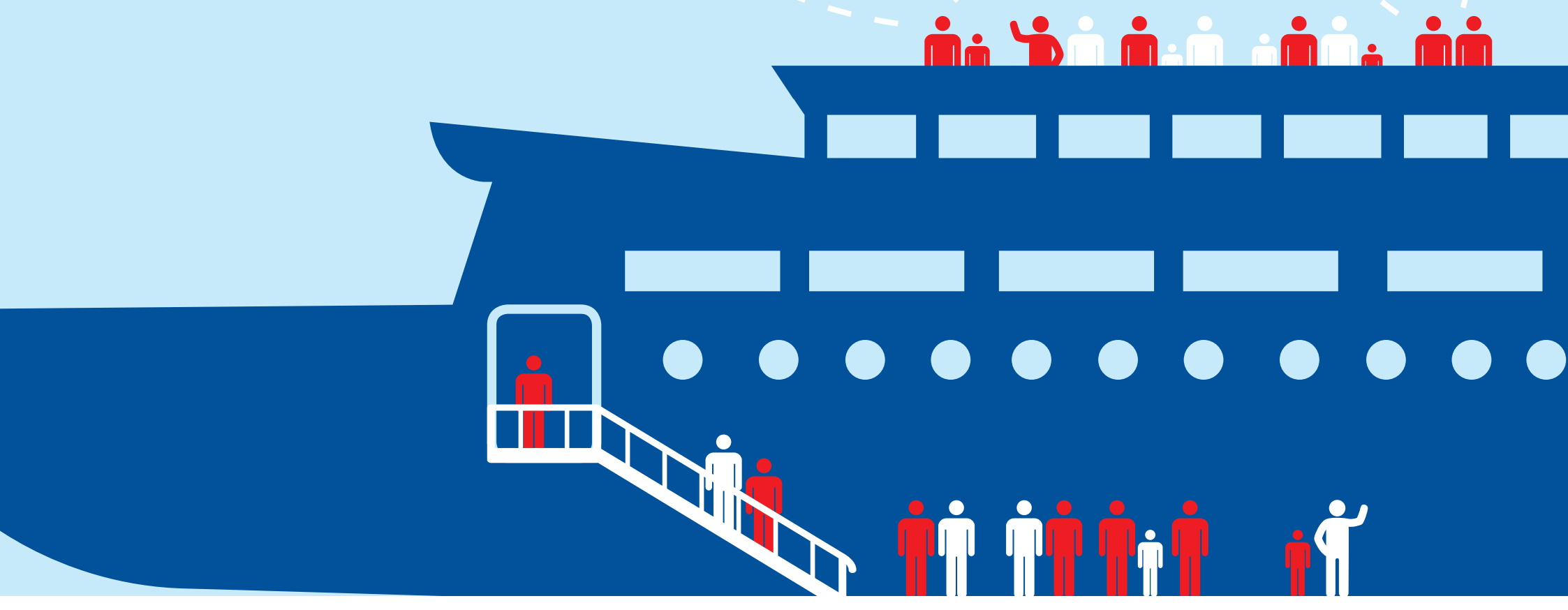
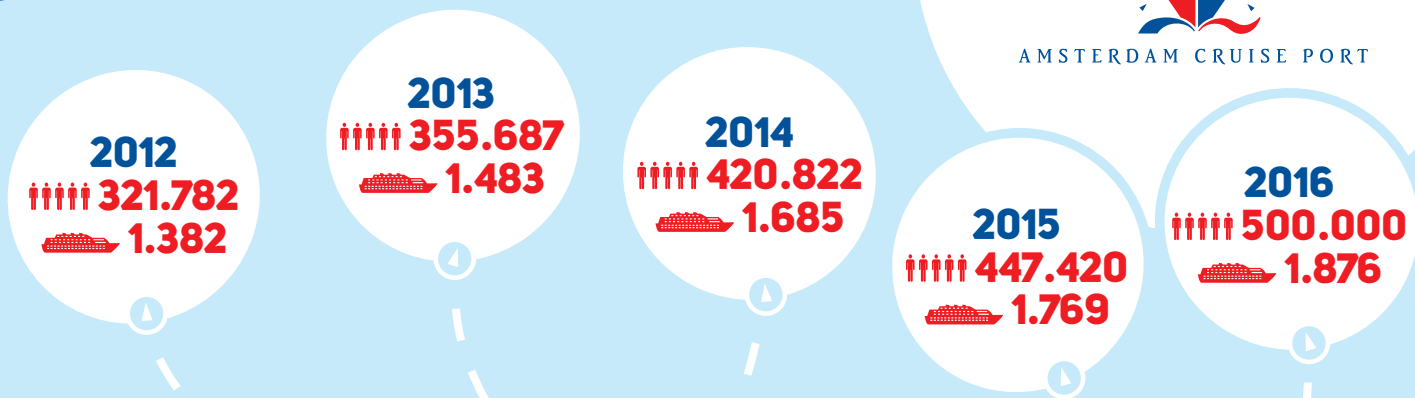
REGIO AMSTERDAM

	 T/M 90 METER		 T/M 110 METER		 T/M 135 METER	
	2015	2016	2015	2016	2015	2016
ALKMAAR	56	77	0	0	0	0
AMSTERDAM	310	265	658	638	801	973
DEN HELDER	6	19	2	1	0	4
ENKHUIZEN	103	124	110	117	18	22
HAARLEM	9	4	29	19	0	0
HOORN	141	88	107	166	133	166
MEDEMBLIK	10	24	33	2	0	41
ZAASTAD	38	43	0	20	0	3
LELYSTAD	37	42	75	40	54	12

Totaal aantal aanlopen




2012	2013	2014	2015	2016
2.229	2.339	2.473	2.807	2.816

AANLOPEN EN PASSAGIERS RIVIERCRUISE 2012-2016 AMSTERDAM



AANLOPEN MOTORCHARTERSCHEPENCATEGORIEËN 2015-2016

REGIO AMSTERDAM

	 T/M 30 METER		 T/M 55 METER		 T/M 80 METER	
	2015	2016	2015	2016	2015	2016
ALKMAAR	0	0	130	108	0	0
AMSTERDAM	NB	NB	NB	NB	NB	NB
DEN HELDER	0	1	14	13	35	30
ENKHUIZEN	0	0	60	61	0	0
HAARLEM	53	0	209	230	8	0
HOORN	0	0	37	42	0	0
MEDEMBLIK	18	21	0	0	0	0
ZAANSTAD	50	268	62	135	86	166
LELYSTAD	2	0	1	0	177	45

Motorcharterschepen alleen opgenomen ter beeldvorming over totaalaantal aanlopen in de regio.

COLOFON

De gegevens zijn aangeleverd door de onderstaande participanten van Amsterdam Cruise Port.

Bataviahaven Lelystad
Felison Cruise Terminal IJmuiden
Havenbedrijf Amsterdam
Haven Alkmaar
Haven Enkhuizen
Haven Haarlem
Haven Hoorn
Haven Zaanstad
Passenger Terminal Amsterdam
Port of Den Helder
Stadshavens Medemblik

Informatie in dit document is onder voorbehoud van druk- en zetfouten.

© AMSTERDAM CRUISE PORT, 2017



AMSTERDAM CRUISE PORT

CONTACT

Amsterdam Cruise Port
De Ruijterkade 7
1013 AA Amsterdam

+31 (0)20 7235170
info@amsterdamcruise.nl

I amsterdam®

STATISTIEKEN CRUISEVAART 2016

ZEECRUISEVAART

AANTAL ZEECRUISESCHEPEN IN AMSTERDAM EN IJMUIDEN 2010-2016

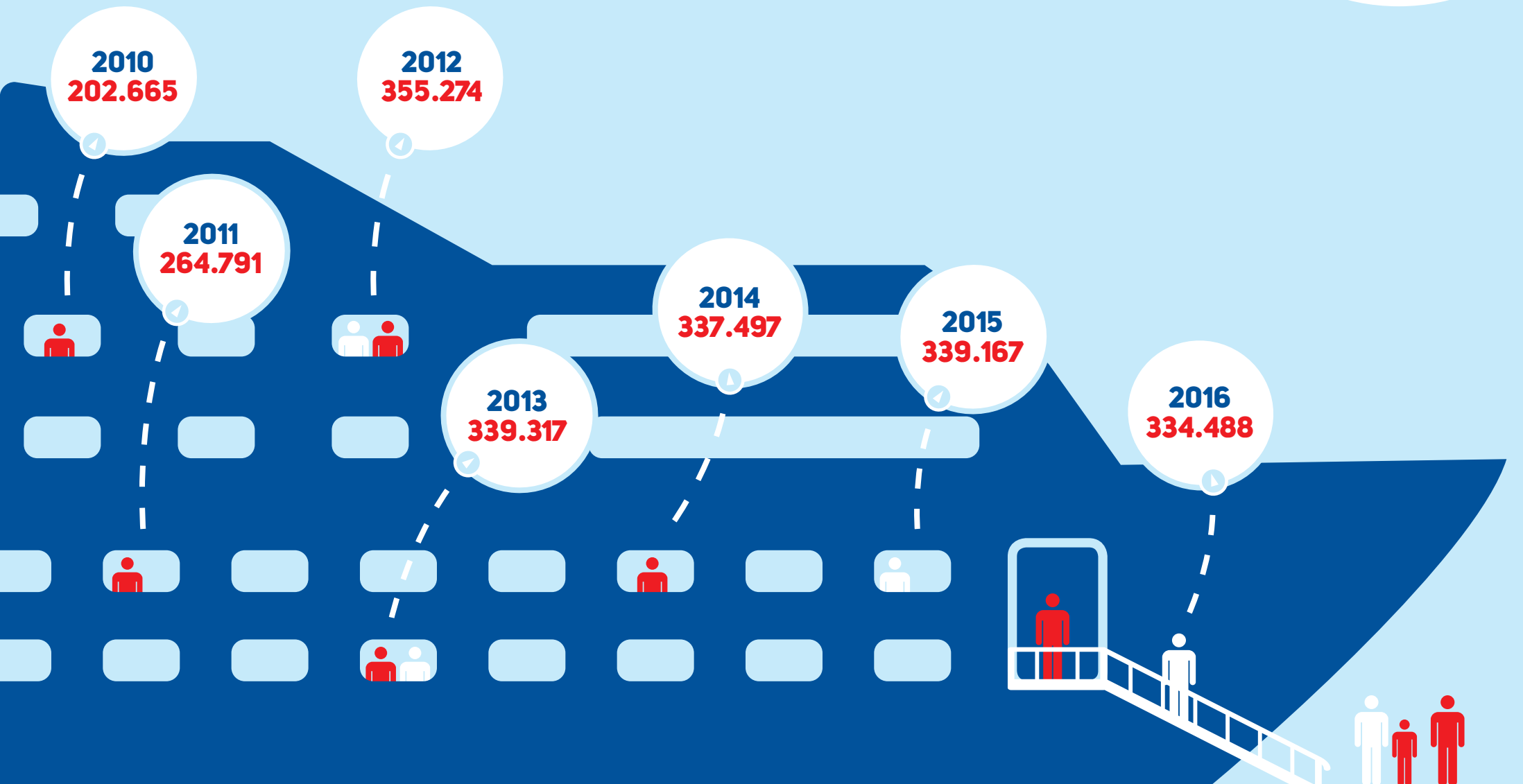
ZEECRUISE JAAR	AANLOPEN AMSTERDAM	AANLOPEN IJMUIDEN	TOTAAL AANLOPEN	TOTAAL PASSAGIERS
2010	90	11	101	202.655
2011	121	24	145	264.791
2012	144	43	187	355.274
2013	137	39	176	339.317
2014	126	56	182	337.497
2015	134	44	178	339.167
2016	121	32	153	334.488

Bron Passenger Terminal Amsterdam, 2017
Felison Terminal IJmuiden, 2017

STATISTIEKEN CRUISEVAART 2016

ZEECRUISEVAART

PASSAGIERS



PASSAGIERS PASSENGER TERMINAL AMSTERDAM 2016

TRANSIT, EMBARKING EN DISEMBARKING

PASSENGER TERMINAL AMSTERDAM	ABSOLUUT	AANTALLEN	PERCENTAGE	SCHEPEN
PASSAGIERS	Transit	122.904	43%	84
	Embarking*	78.606	28%	37
	Disembarking*	80.397	29%	
TOTAAL		281.907	100%	121

Bron Passenger Terminal Amsterdam, 2017

*Embarking + disembarking = turnaround

PASSAGIERS PASSENGER TERMINAL AMSTERDAM 2016

VERTREKKEN

09:30	HAARLEM	BOOT 2
10:00	HOORN	BOOT 5
10:30	DEN HELDER	BOOT 1

DISEMBARKING
80.397
29%

TRANSIT
122.904
43%

EMBARKING
78.606
28%

SCHEPEN
84

SCHEPEN
37



PASSAGIERS FELISON TERMINAL IJMUIDEN 2016

TRANSIT EN TURNAROUND

FELISON TERMINAL IJMUIDEN	ABSOLUUT	AANTALLEN	PERCENTAGE	SCHEPEN
PASSAGIERS	Transit	43.264	82%	24
	Turnaround	9.317	18%	8
TOTAAL		52.581	100%	32

Bron Felison Terminal IJmuiden, 2017

PASSAGIERS FELISON TERMINAL IJMUIDEN 2016

VERTREKKEN

09:30	HAARLEM	BOOT 2
10:00	HOORN	BOOT 5
10:30	DEN HELDER	BOOT 1

SCHEPEN
24

TRANSIT
42.264
82%

TURNAROUND
78.606
18%

SCHEPEN
8



AANLOPEN NOORDZEEKANAALGEBIED

TOTAAL 2016

AANLOPEN TOTAAL NOORDZEEKANAALGEBIED	AANTALLEN	PASSAGIERS
TRANSIT	117	166.168
Turnaround	48	168.320
TOTAAL	153	334.488

Bron Passenger Terminal Amsterdam, 2017
Felison Terminal IJmuiden, 2017

AANLOPEN EN PASSAGIERS 2016 NOORDZEEKANAALGEBIED TOTAAL

VERTREKKEN

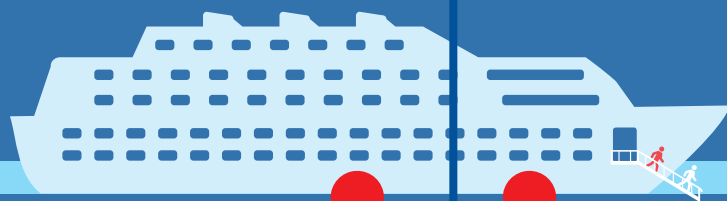
09:30	HAARLEM	BOOT 2
10:00	HOORN	BOOT 5
10:30	DEN HELDER	BOOT 1

PASSAGIERS
166.168

TRANSIT
117

TURNAROUND
48

PASSAGIERS
168.320



STATISTIEKEN CRUISEVAART 2016

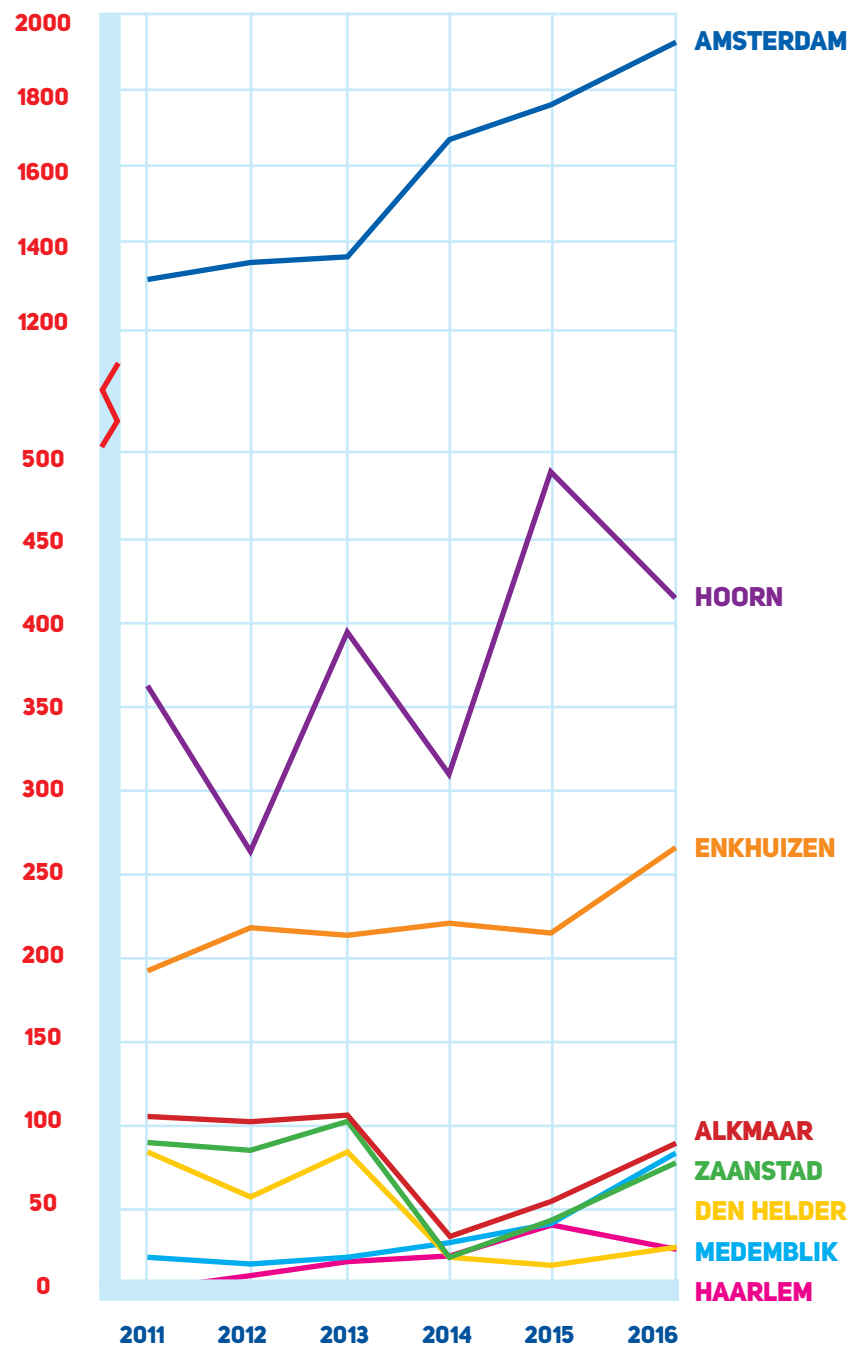
AANLOPEN RIVIERCRUISEVAART

GEMEENTE	2011	2012	2013	2014	2015	2016
ALKMAAR	105	101	105	44	56	77
AMSTERDAM	1.327	1.382	1.483	1.685	1.769	1.876
DEN HELDER	68	58	67	33	8	24
ENKHUIZEN	191	230	213	240	231	263
HAARLEM	0	2	15	10	38	23
HOORN	361	262	398	316	479	420
MEDEMBLIK	17	14	17	39	43	69
ZAANSTAD	81	80	101	17	38	66
TOTAAL	2.230	2.229	2.399	2.473	2.807	2.816

Bron Diverse havens regio Amsterdam, 2016

STATISTIEKEN CRUISEVAART 2016

AANLOPEN RIVIERCRUISEVAART



RIVIERCRUISESCHEPEN EN MOTORCHARTERSCHEPEN

MATEN EN PLAATSEN

RIVIERCRUISESCHEPEN	ALKMAAR	AMSTERDAM	DEN HELDER	ENKHUIZEN	HAARLEM	HOORN	MEDEMBLIK	ZAANSTAD
T/M 135 METER		973	4	22		166	41	3
T/M 110 METER		638	1	117	19	166	2	20
T/M 90 METER	77	265	19	124	4	88	24	43
TOTAAL	77	1.876	24	263	23	420	67	66
MOTORCHARTERSCHEPEN								
T/M 80 METER			30					166
T/M 55 METER	108		13	61	230	42		135
T/M 30 METER			1				21	268
TOTAAL	108	1.700	44	60	230	42	21	569

Bron Diverse havens regio Amsterdam, 2016

RIVIERCRUISEVAART AMSTERDAM

AANLOPEN EN PASSAGIERS

RIVIERCRUISE AMSTERDAM	AANLOPEN	PASSAGIERS
2011	1.327	294.737
2012	1.382	321.782
2013	1.483	355.687
2014	1.685	420.822
2015	1.769	447.420
2016	1.876	500.000

Bron Havenbedrijf Amsterdam, 2016

VERDELING NATIONALITEITEN FELISON TERMINAL EN PTA 2016

FELISON TERMINAL	PERCENTAGE	PTA	PERCENTAGE
DUIJS	59%	DUIJS	26%
BRITS	6%	BRITS	22%
AMERIKAANS	6%	AMERIKAANS	16%
SPAANS	6%	NEDERLANDS	7%
JAPAN	2%	AUSTRALISCH	3%
NEDERLANDS	1%	BELGISCH	3%
AUSTRALISCH	1%	CANADEES	3%
CANADEES	1%	FRANS	2%
OVERIGE	18%	ITALIAANS	2%
		SPAANS	2%
		OVERIGE	14%

Bron Passenger Terminal Amsterdam, 2017
Felison Terminal IJmuiden, 2017